

# НАСОСЫ ЦЕНТРОБЕЖНЫЕ ТИПА У450 (УГЛЕСОСЫ) И АГРЕГАТЫ НА ИХ ОСНОВЕ

Центробежные насосы типа У450 (углесосы) и агрегаты электронасосные на их основе, используются перекачивания угольной и угольнопородной гидросмеси с химически нейтральными свойствами, водородным показателем (рН=6...8) с максимально допускаемыми размерами твердых частиц до 70 мм, с отношением твердой и жидкой фаз по массе не более Т:Ж=1:3 и содержанием породы в твердой фазе до 40% с температурой от 1°С до 50°С.

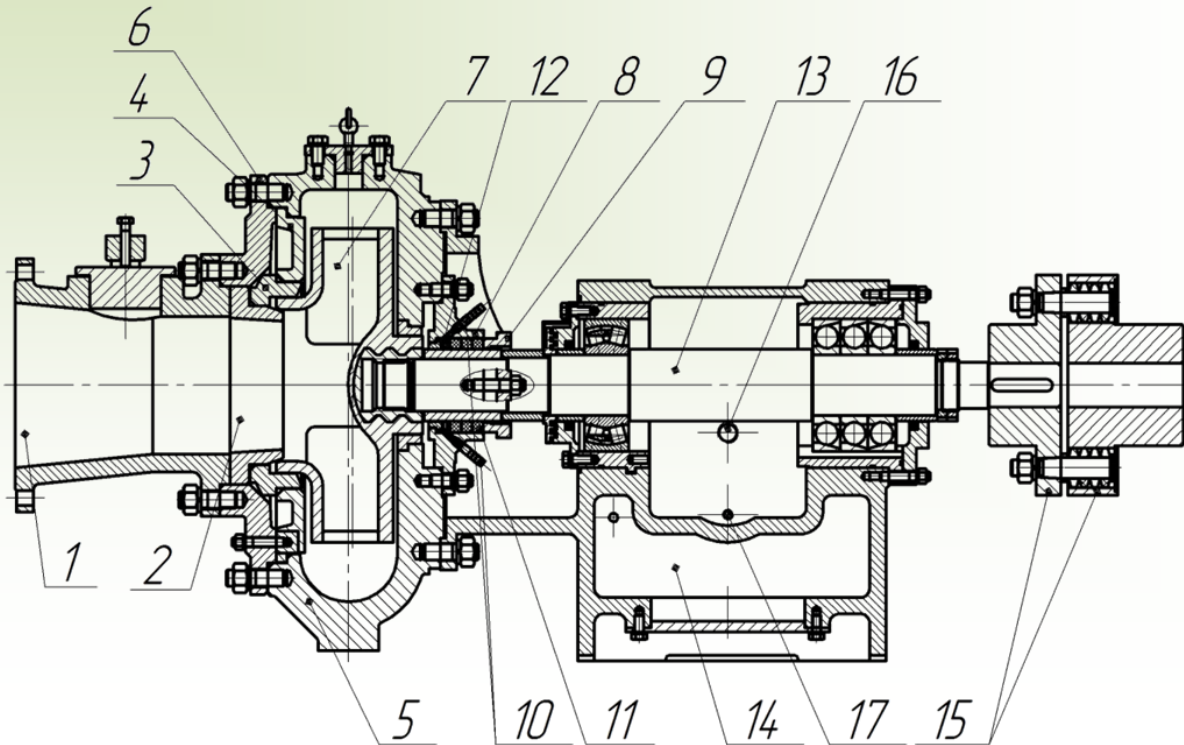
Центробежные насосы типа У450 (углесосы) и агрегаты электронасосные на их основе предназначены для применения в подземных выработках шахт и их наземных строениях опасных по рудничному газу и/или горючей пыли, соответствуют требованиям ГОСТ Р ЕН 13463-1-2009, ГОСТ Р ЕН13463-5-2009. Агрегаты комплектуются взрывозащищенными электродвигателями - исполнение по взрывозащите РВ 3В или РВ 4В по ГОСТ Р 51330.0-99.

Изготавливаются по ТУ 3141-007-71868127-11.

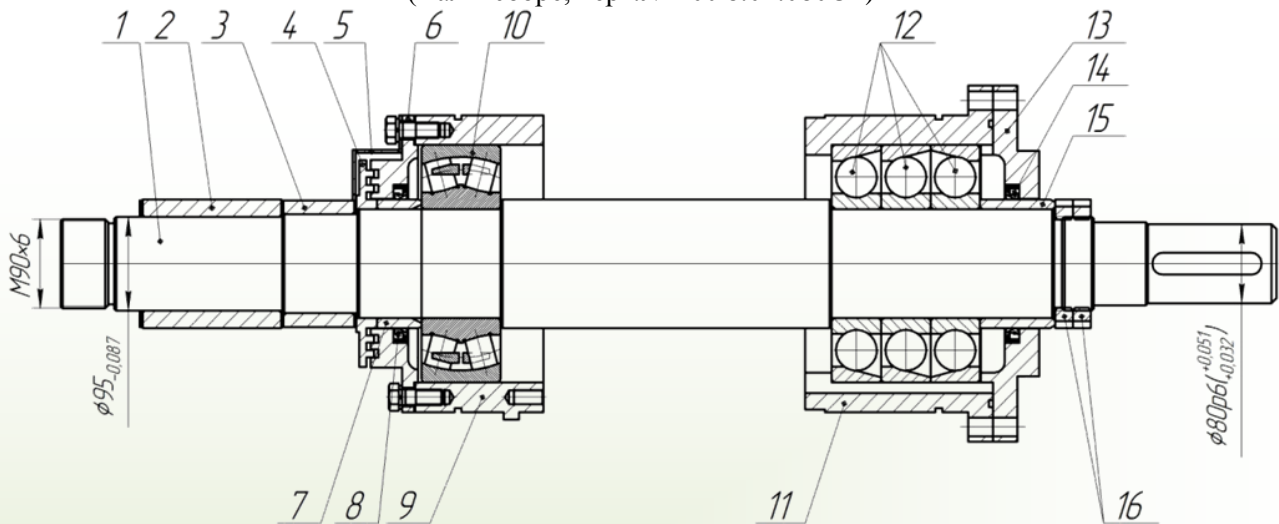
## ОСНОВНЫЕ ХАРАКТЕРИСТИКИ УГЛЕСОСОСОВ

Типоразмер насоса	У450-120	У450-160	У450-180
Подача, м <sup>3</sup> /ч	450	450	450
Напор, м	120	160	180
Крупность твердых частиц, мм, не более	70	70	70
Тип э/двигателя насоса, кВт	BAO2 450LB4	BAO2 560M4	BAO2 560LA4
Мощность э/двигателя насоса, кВт	400	630	800
Частота вращения, об/мин	1485	1485	1485
Допустимый подпор на входе, м, не более	20	20	20
Коэффициент полезного действия насоса, %	60	60	60
Допускаемый кавитационный запас при номинальной подаче, м, не более	7	7	7
Масса насоса, кг	2130	2180	2190
<b>Габаритные размеры</b>			
Длина	1800	1800	1800
Ширина	985	985	985
Высота	1045	1045	1045

Общий вид углесосов У450-120, У450-160, У450-180



1- патрубок всасывающий, 2- направляющий, 3- кольцо уплотняющее, 4- бронедиск, 5- корпус спиральный, 6- крышка, 7- колесо рабочее, 8- корпус сальника, 9- крышка сальника, 10- штуцер, 11- набивка сальника, 12- кольцо сальника, 13- вал в сборе, 14- корпус станина, 15- муфта в сборе, 16- глазок маслоуказателя, 17- сливная пробка.

Общий подшипникового узла в сборе  
(Вал в сборе, черт. № 10У8.01.080СБ)

1- вал, 2- втулка сальника, 3- втулка промежуточная, 4- втулка лабиринтная, 5- кожух защитный, 6- крышка переднего подшипника, 7- втулка распорная, 8- манжета 130x160x15 ГОСТ 8752-79, 9- стакан передний, 10- подшипник 3622 ГОСТ 5721-75, 11- стакан задний, 12- подшипник 66322 ГОСТ 831-75, 13- крышка заднего подшипника, 14- манжета 130x160x15 ГОСТ 8752-79, 15- втулка распорная, 16- гайка вала.

Габаритные и присоединительные размеры углесосов У450-120, У450-160, У450-180

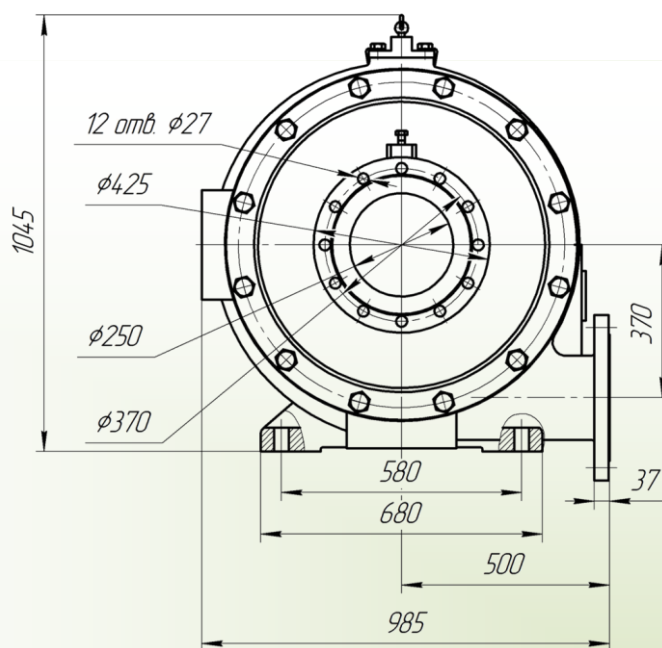
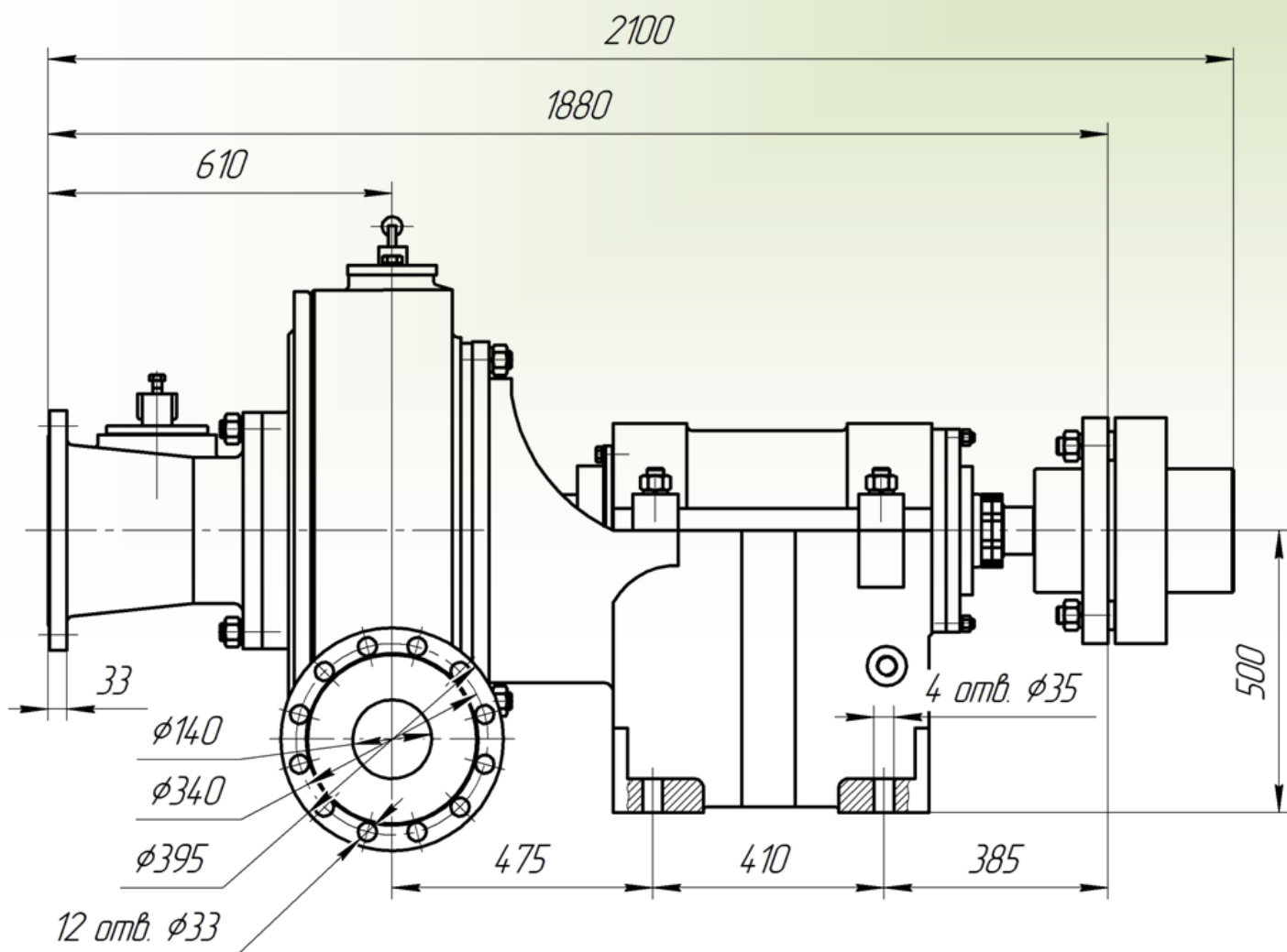


График рабочих характеристик углесоса У450-120

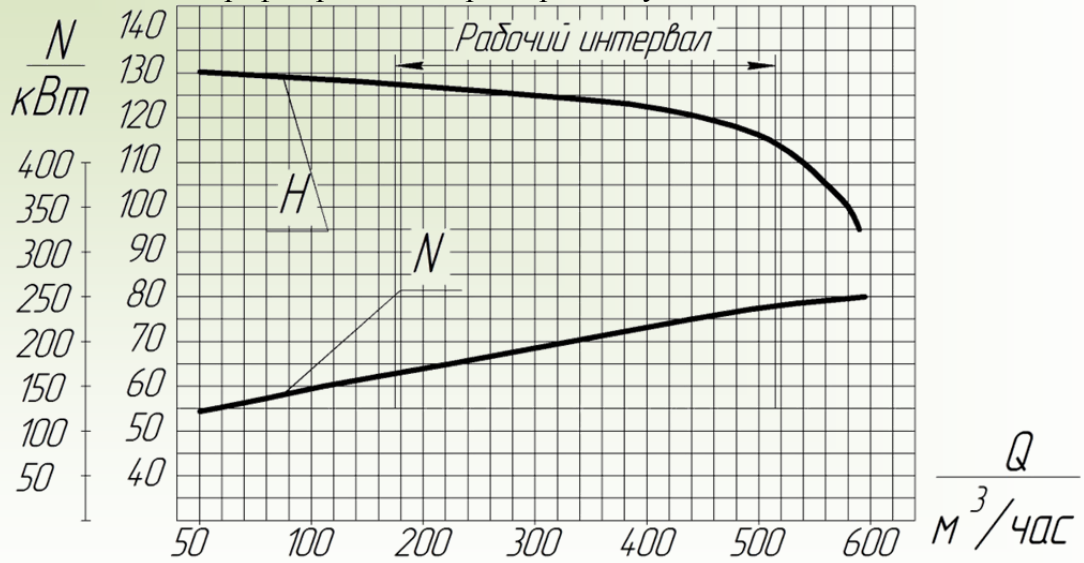


График рабочих характеристик углесоса У450-160

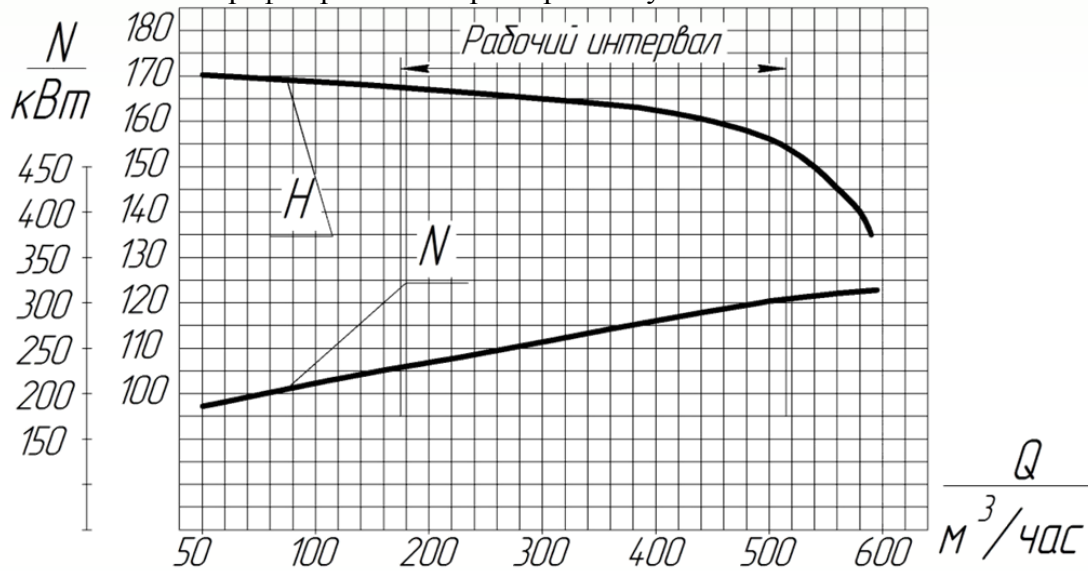


График рабочих характеристик углесоса У450-180

